

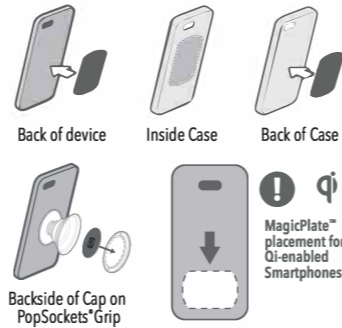
## INSTRUCTIONS



**MAGICMOUNT™ ELITE** DOUBLE PIVOT  
MAGNETIC MOUNT FOR SMARTPHONES



### 1 Install MagicPlate™



Note: The protective film is recommended. Only use the film if mounting the plate directly to the device.

### 2 Install MagicMount™



Wipe surface thoroughly

Note: Wipe may cause discoloration of certain plastics, vinyls and painted surfaces. It is recommended to test in an inconspicuous area first.

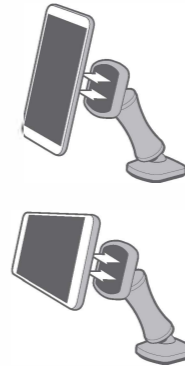


Attach to any metal surface



Use thick metal plate for non-magnetic surfaces

### 3 Place Device on Mount



**Questions?**  
Need help with your product?  
Call customer service at:

**Des questions?**  
Besoin d'aide avec votre produit?  
Appelez notre service à la clientèle:

**Fragen?**  
Benötigen Sie Hilfe mit unserem Produkt?  
Kontaktieren Sie unseren Kundendienst unter:

**(800) 363-4490 x1**



[www.scosche.com](http://www.scosche.com)

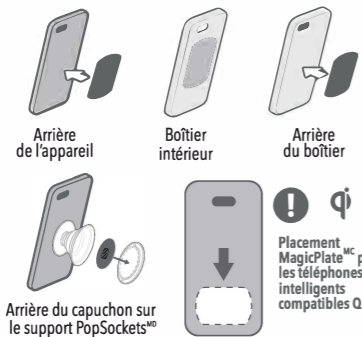
For complete warranty details, please visit us at  
[www.scosche.com](http://www.scosche.com) or call (800) 363-4490

Pour les détails complets de la garantie, visitez-nous à l'adresse  
[www.scosche.com](http://www.scosche.com) ou appelez au (800) 363-4490

Für vollständige Garantieinformationen besuchen Sie uns bitte auf  
[www.scosche.com](http://www.scosche.com) oder kontaktieren Sie uns unter (800) 363-4490



### 1 Installez la MagicPlate™



Remarque : La pellicule protectrice est recommandée. Utilisez seulement la pellicule pour le montage de la plaque directement sur l'appareil.

### 2 Installez le MagicMount™



Essuyer soigneusement la surface

Remarque : L'essuyage peut causer la décoloration de certains types de plastique, de vinyles et de surfaces peintes. Nous vous recommandons de faire un test d'abord, sur une surface moins en évidence.

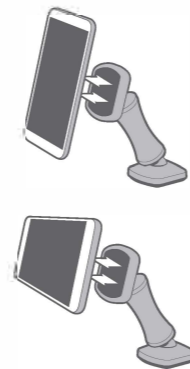


Se fixe sur toute surface en métal



Utilisez l'épaisse plaque magnétique pour des surfaces non-magnétiques

### 3 Fixez votre appareil



### 1 MagicPlate™ Installation



Hinweis: Es wird empfohlen die Schutzfolie zu verwenden. Verwenden Sie die Folie nur, wenn Sie die Platte direkt am Gerät anbringen.

### 2 MagicMount™ Installation



Wischen Sie die Oberfläche gründlich ab

Hinweis: Bestimmte Kunststoffe, Vinyls und lackierte Oberflächen können durch Abwischen eventuell verfärbt werden. Es wird empfohlen, zuerst eine unauffällige Stelle zu testen.



Kann an jeder Metalloberfläche angebracht werden



Verwenden Sie die dicke Metalplatte für nicht-magnetische Oberflächen.

### 3 Bringen Sie das Gerät an der Halterung an

